

מעלה אדומים
רח' חגווי הסלע
מגרש 139/1

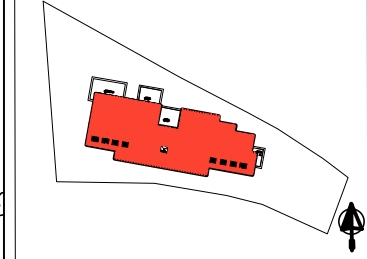
דליה אליספור חברה
קבלנית לבניה 1972 בע"מ

נספח אי להסכם
מיום _____
בין: _____

לבין: דליה אליספור חברה
קבלנית לבניה 1972 בע"מ

בנין: 1
מספר דירה: 5, 6

תכנית קומת כניסה
תכנית קומה שניה
מפלס 0.00
קנ"מ 1:100



תכנון י. הניג - אדריכל

- הערות:
- 1 < תכנית אלו הן לתמשה בלבד.
 - 2 < מותרת סטיה 2% במידות ו- 5% בכמויות.
 - 3 < כל המידות הם ברוטו ללא טיח וחיפוי.
 - 4 < יתכנו שנויים כתוצאה מתאום עם יועצים ורשויות.
 - 5 < כל הכמויות והפריטים הינם לתמשה ולהמלצה