

מעלה אדומים
רח' השופר
מגרש 111/1

דליה אליספור חברה
קבלנית לבניה 1972 בע"מ

נספח א' להסכם
מיום _____
בין: _____

לנו: דליה אליספור חברה
קבלנית לבניה 1972 בע"מ

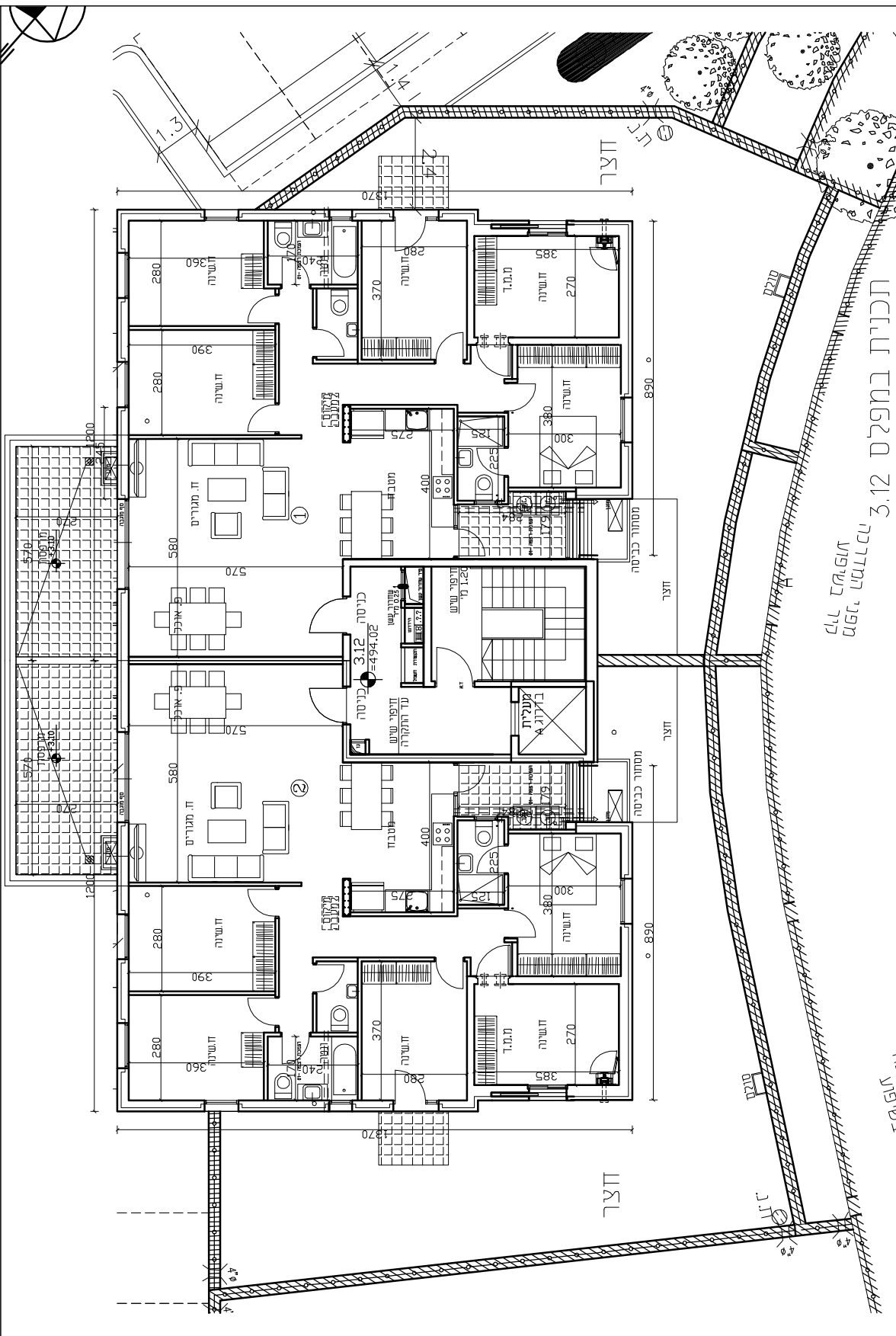
מספר דירה: 1, 2,
בנין: 2

חכנית קומת קרקע
מפלס +3.12
קני"מ 1:100



תכנון: הנ"ג - אדריכל

- הערות:
- 1) חכנית אלו הן להחמשה בכבוד.
 - 2) מותרת סטייה 2% במידות ו-5% בממדים.
 - 3) כל המידות הם ברוטו ללא סוף וחיפוי.
 - 4) יחבנו שינויים מתוצאה מתאום עם יועצים ורשיות.
 - 5) כל הממידות והפריטים יוגם להחמשה ולהחלצה



תכנית במפלס 3.12
אדריכל גולדמאן גולדמאן