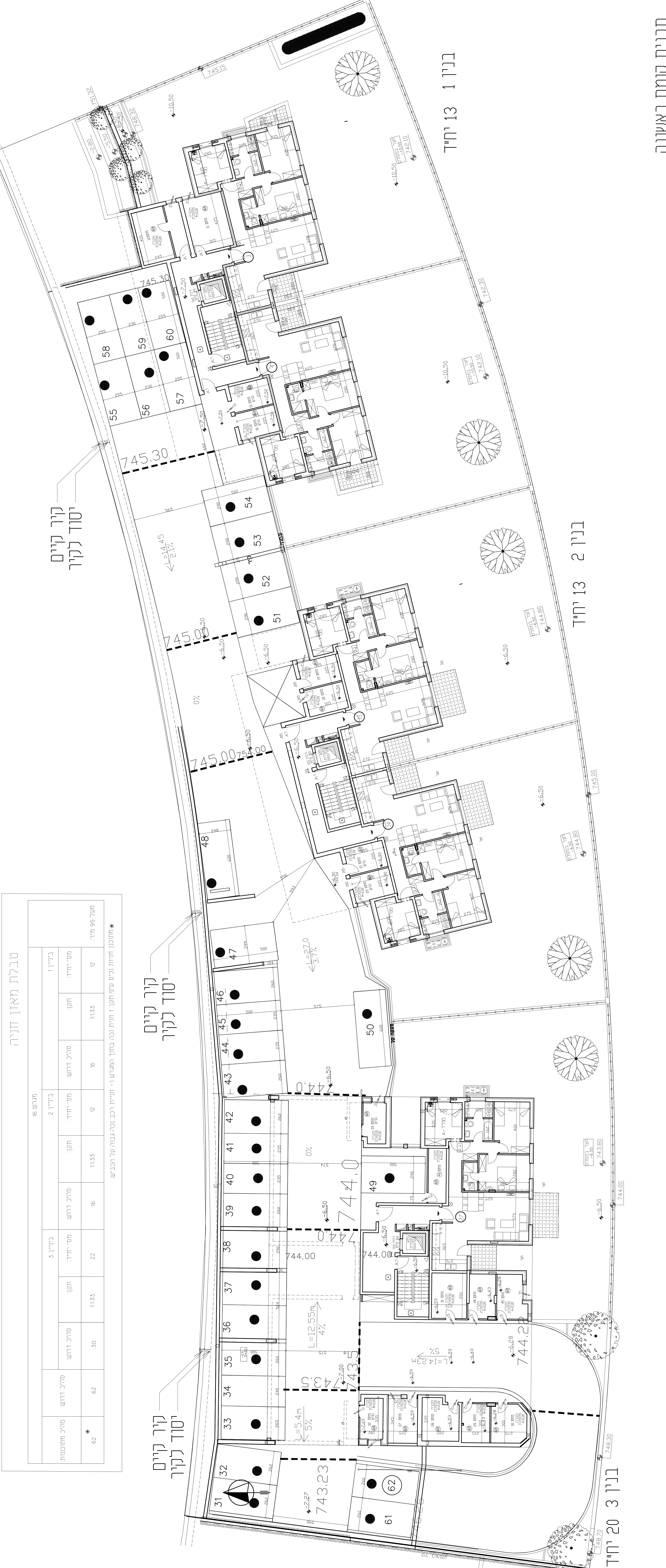


טבלת מאזן חניה

מגרש 16		בניין 2		בניין 3		בניין 1	
סה"כ מוטבנות:	סה"כ דרוש:	תקן:	מס' יחיד:	תקן:	מס' יחיד:	תקן:	מס' יחיד:
62*	30	11.33	12	11.33	16	11.33	12
* נחשבו חניות נכס ע"פ תקן: 1 חניה בכל חדר המגורים ו- חניית רכב נכה גבוה על הכביש							

מס' 95 מדר: 12



קיר קיים  
יסוד לקיר

קיר קיים  
יסוד לקיר

קיר קיים  
יסוד לקיר

בנין 13 יחיד 1

בנין 13 יחיד 2

בנין 13 יחיד 3

ירושלים  
רמת שקמה - נופי יונתן  
מגרש 16

ד"ר אריאל סג"ר  
מבנה בנייה 1972 בע"מ

נספח א' להסכם  
מיום \_\_\_\_\_  
בין: \_\_\_\_\_

בנין: ריבוי אריספור, חברה  
קבוצתית לבניה 1972 בע"מ

בנין: 1, 2, 3  
ספף דירה: \_\_\_\_\_

תכנית קומה ראשונה - קור קונ  
מסל 7-50, 7-50 -  
קני"ח 1:100

תכנון: ה.הניג - אוריגל

עלות: \_\_\_\_\_  
1. תכנון א"ר ורישום, כבוד  
2. תכנון א"ר ורישום, כבוד  
3. תכנון א"ר ורישום, כבוד  
4. תכנון א"ר ורישום, כבוד  
5. תכנון א"ר ורישום, כבוד

הנ"ל נכנס לתוקף עם תשלום  
של הרישום והפי"ר עם כל המסמכים והעמיתים

תכנית קומת ראשונה