

ירושלים

רמת שלמה - נופי יונתן
מגרש 17

דליה אליספור חברה
קבלנית לבניה 1972 בע"מ

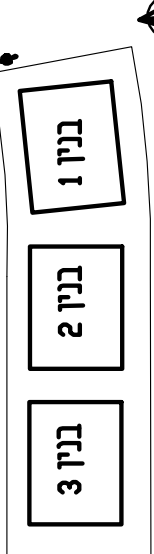
נספח א' להסכם
מיום _____
בין:

לבין: דליה אליספור חברה
קבלנית לבניה 1972 בע"מ

מספר דירה: 63, 64
בנין: 3

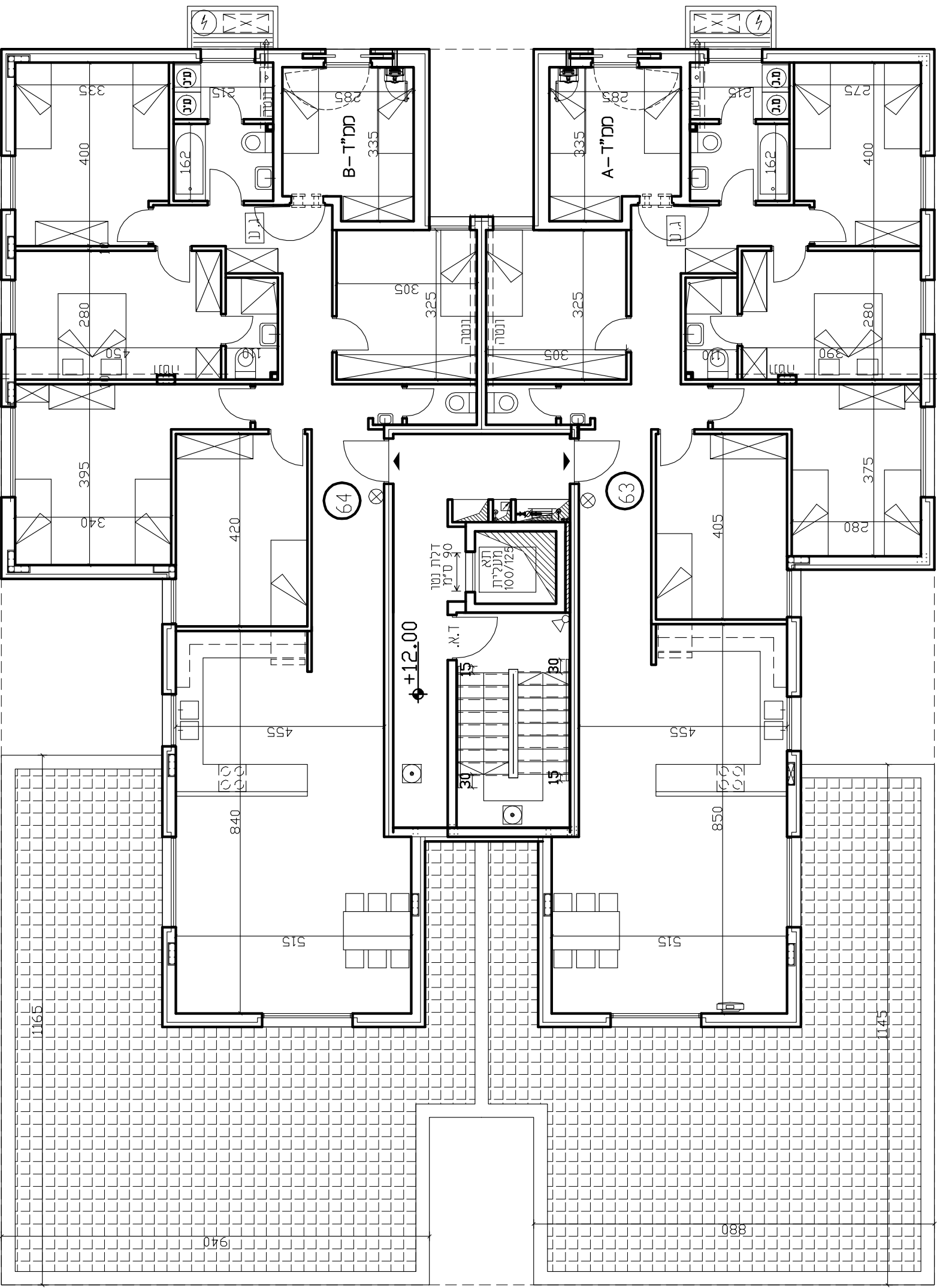
תכנית קומה שישית
מפלט 12.00
קני"מ 1:100

רוב רפאל ברזן מולדע



תכנון: הנ"ג - אדריכל

- הערות:
- 1) תכניות אלו הן להמשה בלבד.
 - 2) מותרת סטיה 2% במידות ו-5% בכמויות.
 - 3) כל המידות הם ברוטו ללא טיח וחיפוי.
 - 4) יתכנו שינויים כתוצאה מתאום עם יועצים ורשויות.
 - 5) כל הכמויות והפריטים הינם להמשה ולהמלצה.



בנין 3

500