

ירושלים

רמת שלמה - נופי יונתן  
מגרש 17

דליה אליספור חברה  
קבלנית לבניה 1972 בע"מ

נספח א' להסכם  
מיום \_\_\_\_\_  
בנוי: \_\_\_\_\_

לבנוי: דליה אליספור חברה  
קבלנית לבניה 1972 בע"מ

בנוי: 2  
מספר דירה: 39, 40, 41, 42

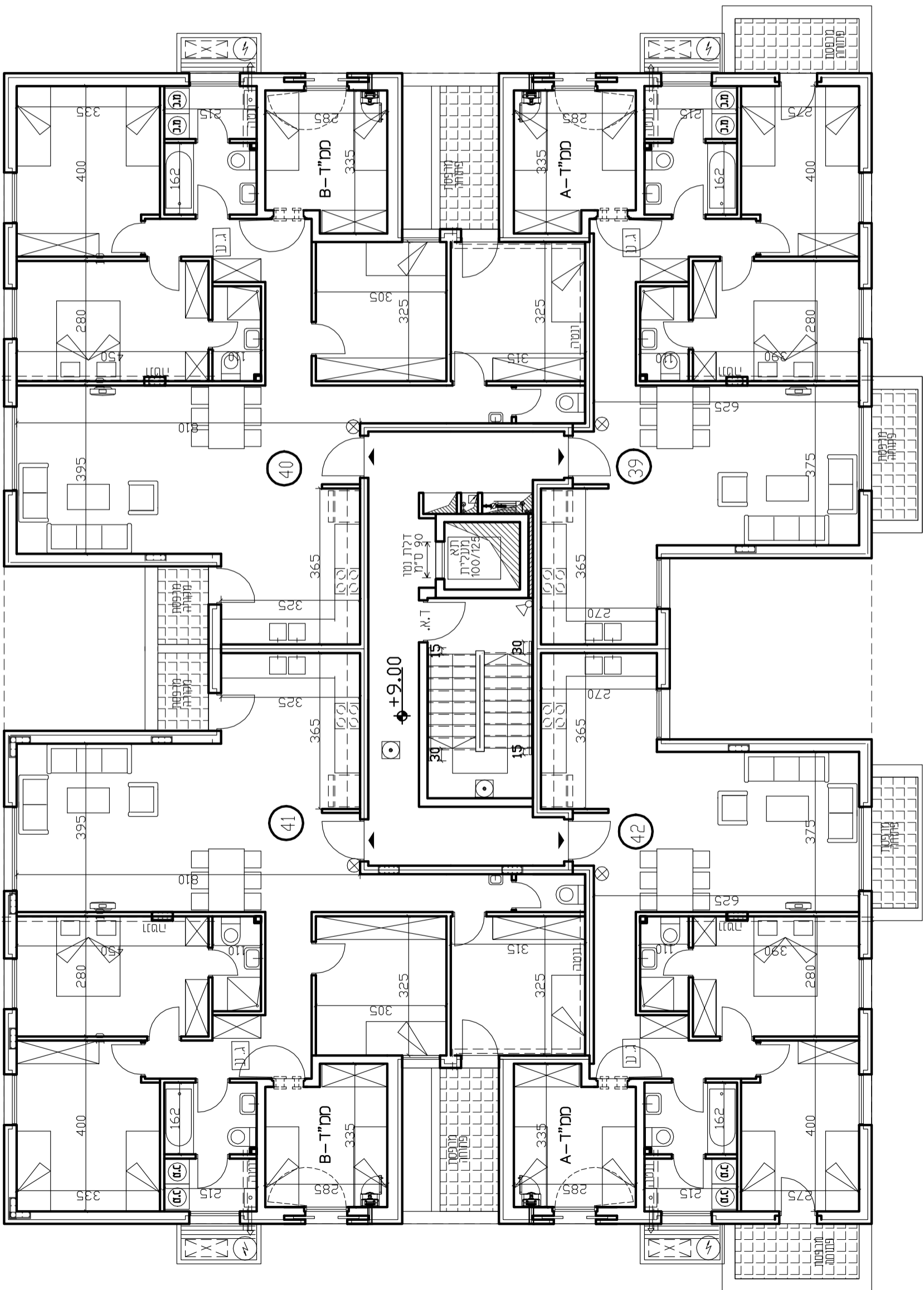
תכנית קומה חמישית  
מפלט 9.00  
קנ"מ 1:100

רוב רפאל ברוך מולנע

בנין 1  
בנין 2  
בנין 3

תכנון: הנ"ג - אדריכל

- הערות:
- 1 < תכניות אלו הן להמשה בלבד.
  - 2 < מותרת סטיה 2% במידות ו-5% בכמויות.
  - 3 < כל המידות הם ברוטו ללא טיח וחיפוי.
  - 4 < יתכנו שינויים כתוצאה מתאום עם יוצעים ורשויות.
  - 5 < כל הכמויות והפריטים הינם להמשה ולהמלצה



בנין 2