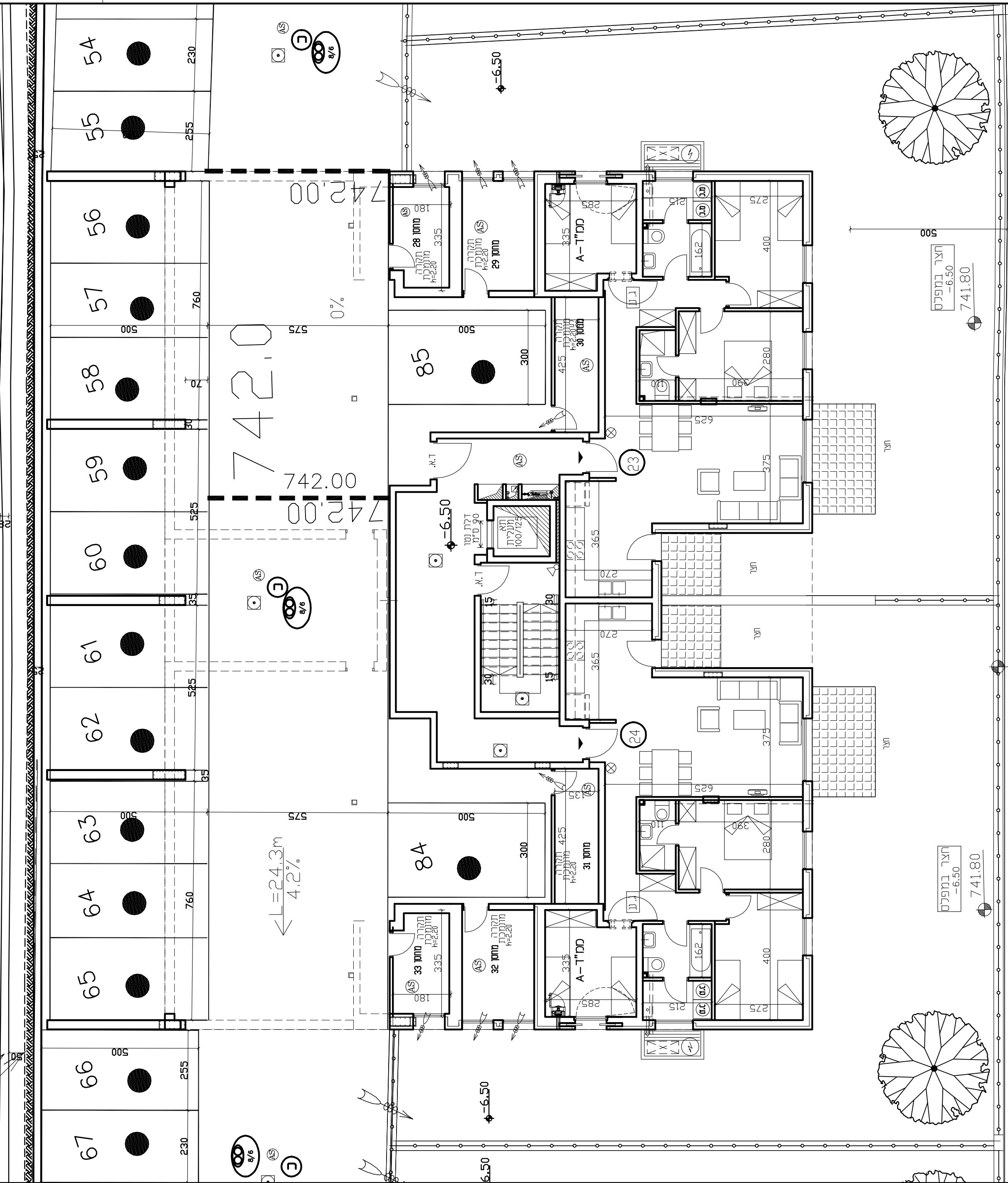


\* מתוכנן חניית נכים ע"פ תקן: 2 חניית נכה בתוך המגרש 1- חניית רכב נכה גבוהה על הכביש.



ירושלים  
רמת שלמה - נופי יונתן  
מגרש 17

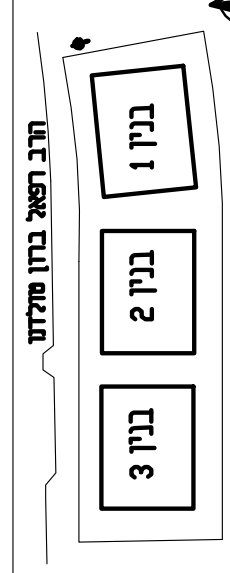
דליה אליספור חברה  
קבלנית לבניה בע"מ  
1972

נספח א' להסכם  
מיום \_\_\_\_\_  
בין: \_\_\_\_\_

לבין: דליה אליספור חברה  
קבלנית לבניה בע"מ

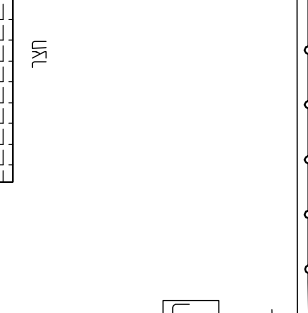
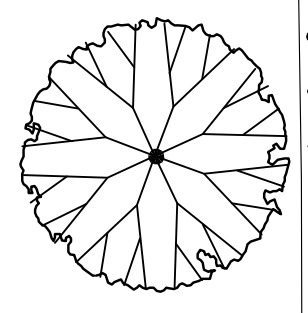
מספר דירה: 23, 24  
בנין: 2

תכנית קומת קרקע  
מפלס 6.50 -  
קנ"מ 1:100



תכנון: הניג - אדריכל

- הערות:
- 1 < תכניות אלו הן להמשה בלבד.
  - 2 < מותרת סטיה 2% במידות ו- 5% בכמויות.
  - 3 < כל המידות הם ברטו ולא טיח והיפוי.
  - 4 < יתכנו שינויים כחוצאה מותרים עם יועצים ורשויות.
  - 5 < כל הכמויות והפריטים הינם להמשה ולהמלצה

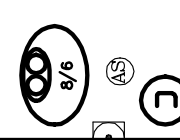
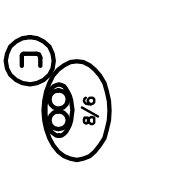
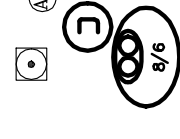


הצד במפלס  
-6.50  
741.80

הצד במפלס  
-6.50  
741.80

$L=24.3m$   
4.2%

742.00  
742.00



6.50

6.50

742.00

742.00