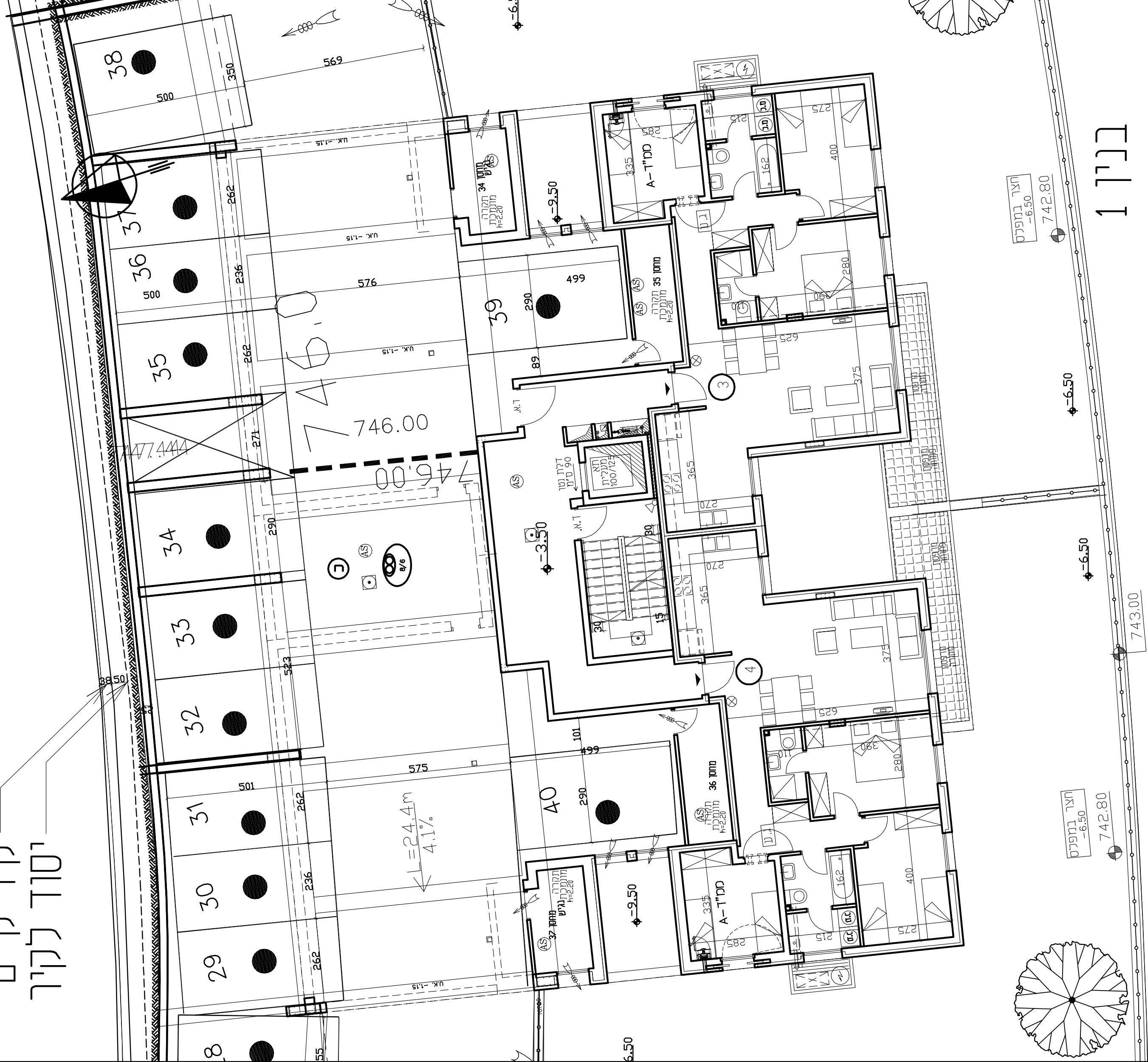


# קיר קיים יסוד לקיר



ירושלים

רמת שלמה - נופי יונתן  
מגרש 17

דליה אליספור חברה  
קבלנית לבניה בע"מ 1972

נספח א' להסכם

מיום \_\_\_\_\_

בין: \_\_\_\_\_

לבין: דליה אליספור חברה  
קבלנית לבניה בע"מ 1972

בנין: 1

190 דירה: 4, 3

תכנית קומה ראשונה  
מפלט -3.50  
קנ"מ 1:100

רחב רפאל ברזן מילרד

בנין 3

בנין 2

בנין 1

תכנון: הניג - אדריכל

הערות:

- 1 < תכנית אלו להחשה בלבד.
- 2 < מותרת סטיה 2% במידות ו-5% בכמויות.
- 3 < כל המידות הם ברוטו ללא טיח ומיפוי.
- 4 < יתכנו שינויים כחוצאה מתאום עם יועצים ורשויות.
- 5 < כל הכמויות והפריטים הינם להחשה ולהמלצה

בנין 1

יאר במפלט  
-6.50  
742.80

יאר במפלט  
-6.50

יאר במפלט  
-6.50

יאר במפלט  
-6.50  
742.80

743.00