

ירושלים

רמת שלמה - נופי יונתן
מגרש 16

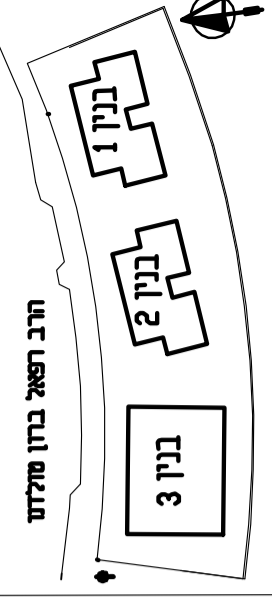
דליה אליספור חברה
קבלנית לבניה 1972 בע"מ

נספח א' להסכם
מיום _____
בין: _____

לבין: דליה אליספור חברה
קבלנית לבניה 1972 בע"מ

בנין: 3
מספר דירה: 36, 35, 34, 33

תכנית קומה רביעית
מפלט 3.00
קנ"מ 1:100

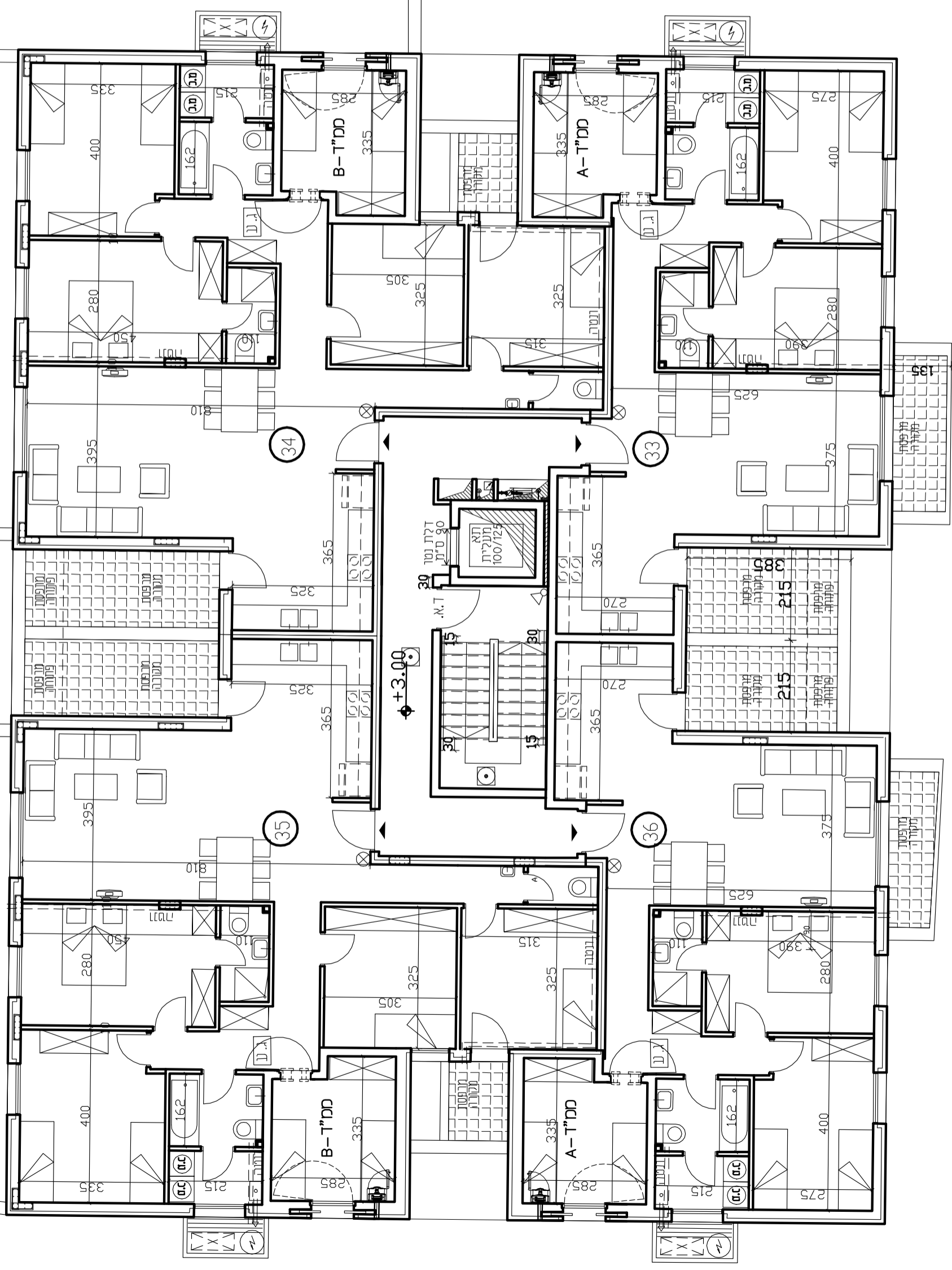


תכנון: הניג - אדריכל

- הערות:
- 1 < תכניות אלו הן להמשה בלבד.
 - 2 < מותרת סטיה 2% במידות ו-1 5% בכמויות.
 - 3 < כל המידות הם ברוטו ללא סיה וחיופי.
 - 4 < יתכנו שינויים כחוצאה מתאום עם יועצים ורשויות.
 - 5 < כל הכמויות והפריטים הינם להמשה ולהמלצה

0.00

0.00



6.50