

ירושלים

רמת שלמה - נופי יונתן

מגרש 16

דליה אליספור חברה
קבלנית לבניה בע"מ 1972

נספח א' להסכם

מיום _____

בין:

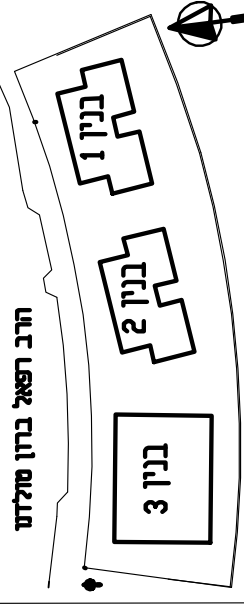
לבו: דליה אליספור חברה
קבלנית לבניה בע"מ 1972

בנין: 3

מספר דירה: 28

תכנית קומה שניה
מפלס 3.50 -
קנ"מ 1:100

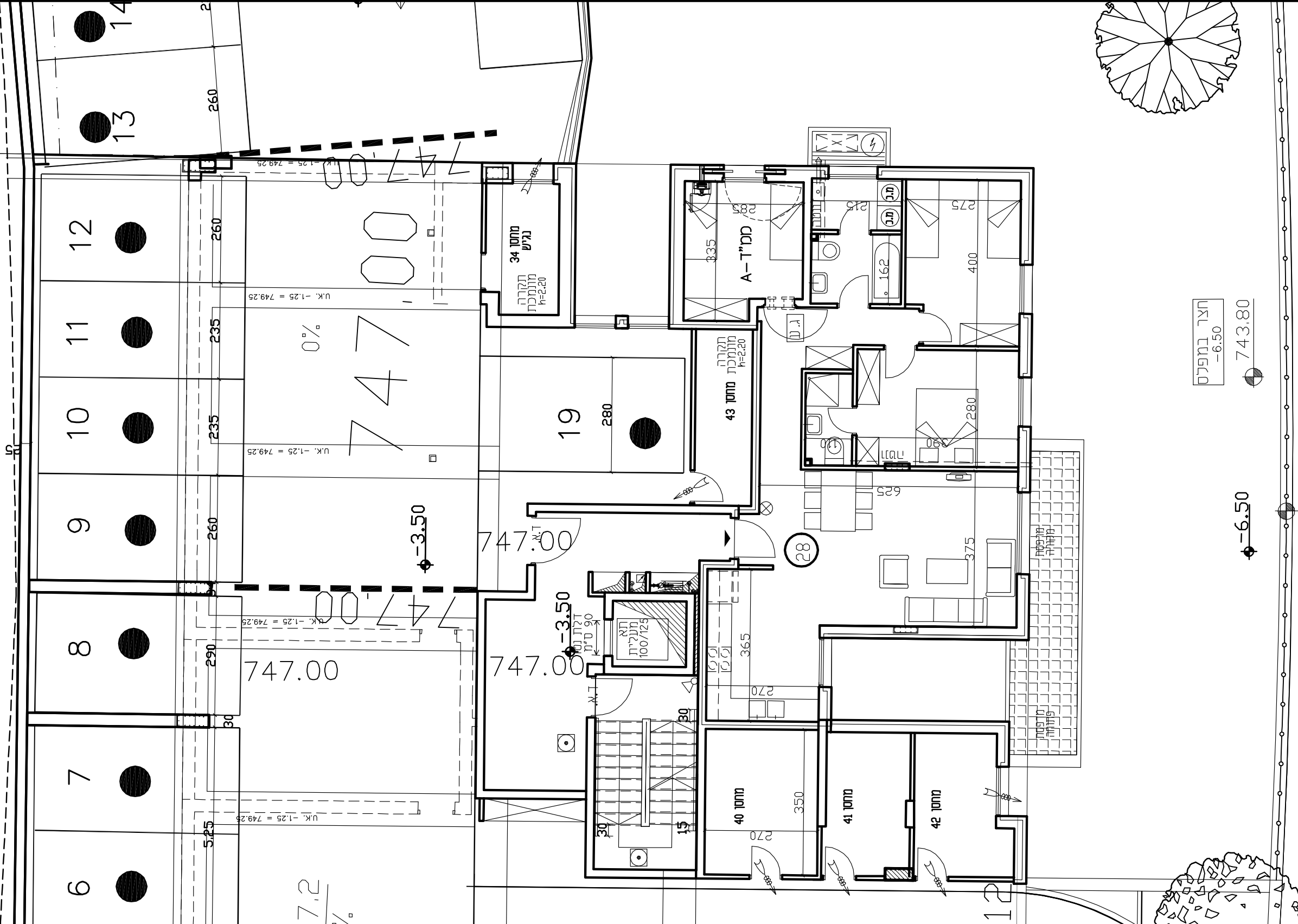
חוב רפאל ברון סולט



תכנון: הניג - אדריכל

הערות:

- 1 < תכניות אלו הן להמשה בלבד.
- 2 < מותרת סטיה 2% במידות ו-1 5% בכמויות.
- 3 < כל המידות הם ברוטו ללא טיח וחיפוי.
- 4 < יתכנו שינויים כתוצאה מתאום עם יועצים והשויות.
- 5 < כל הכמויות והפריטים הינם להמשה ולהמלצה



יאר במפלס
-6.50

743.80

-6.50