

ירושלים

רמת שלמה - נופי יונתן  
מגרש 16

דליה אליספור חברה  
קבלנית לבניה 1972 בע"מ

נספח א' להסכם

מיום \_\_\_\_\_  
בין: \_\_\_\_\_

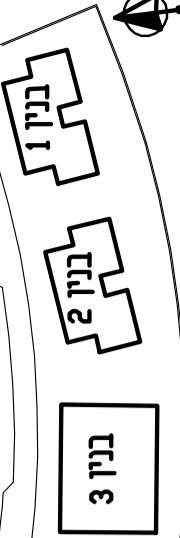
לבין: זביה אליספור חברה  
קבלנית לבניה 1972 בע"מ

בנין: 2

מספר דירה: 18, 19

תכנית קומה נלשיית-כניסה  
מפלס 0.00  
קני"מ 1:100

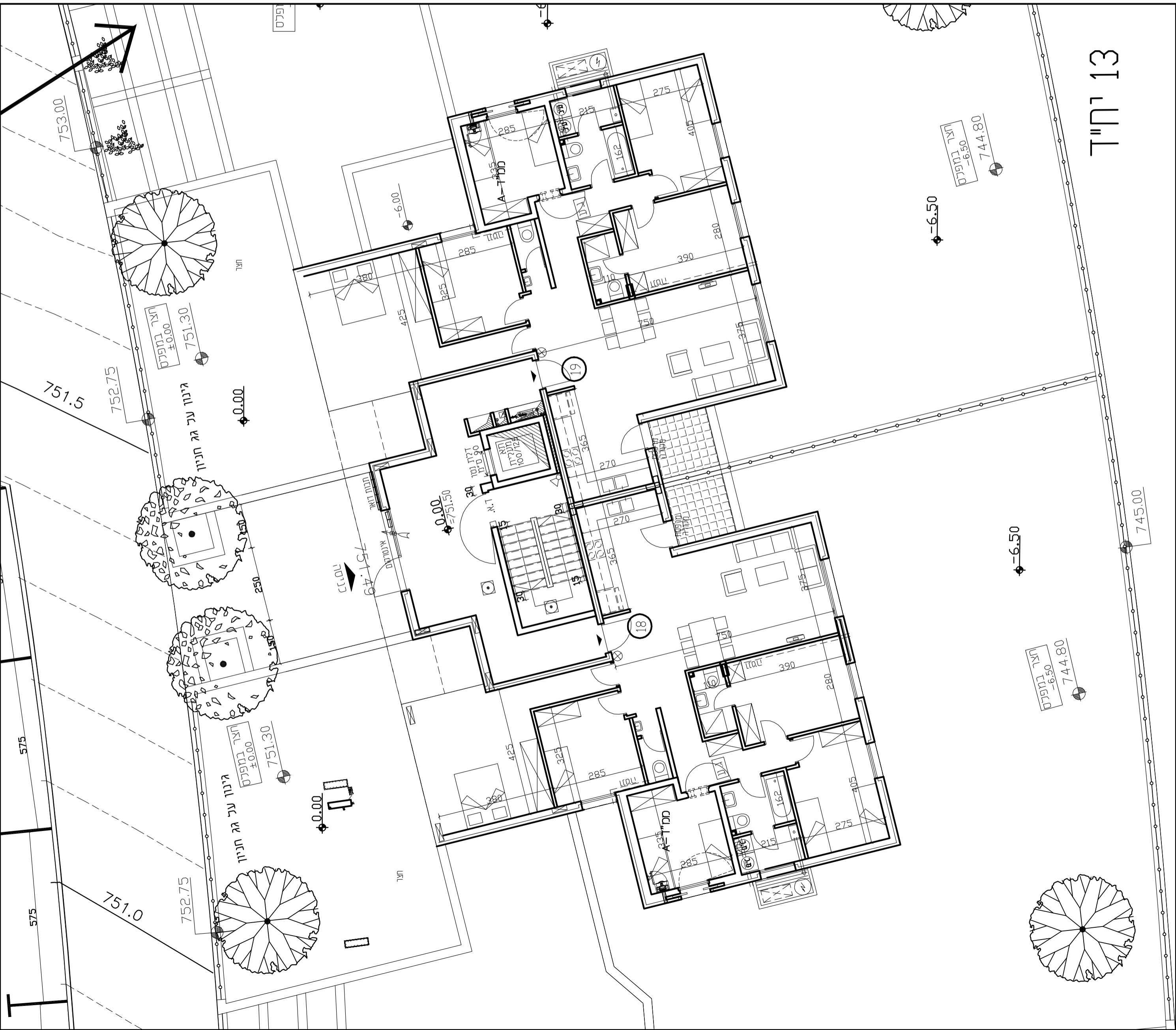
הרב רפאל ברוך מלמד



תכנון: הנ"ג - אדריכל

הערות:

- 1 < תכניות אלו הן להמשה בלבד.
- 2 < מותרת סטיה 2% במידות ו-1-5% בכמויות.
- 3 < כל המידות הם ברוטו ללא ללא טיח וחיפוי.
- 4 < יתכנו שינויים כתוצאה מתאום עם יועצים והשויות.
- 5 < כל הכמויות והפריטים הינם להמשה ולקבלה



13 יחיד