

ירושלים

רמת שלמה - נופי יונת
מגרש 16

דליה אליספור חברה
קבלנית לבניה 1972 בע"מ

נספח א' להסכם
מיום _____
בין: _____

לבין: דליה אליספור חברה
קבלנית לבניה 1972 בע"מ

בנין: 1

מספר דירה: 8, 7

תכנית קומה שלישית-כניסה
מפלס 0.00
קב"מ 1:100

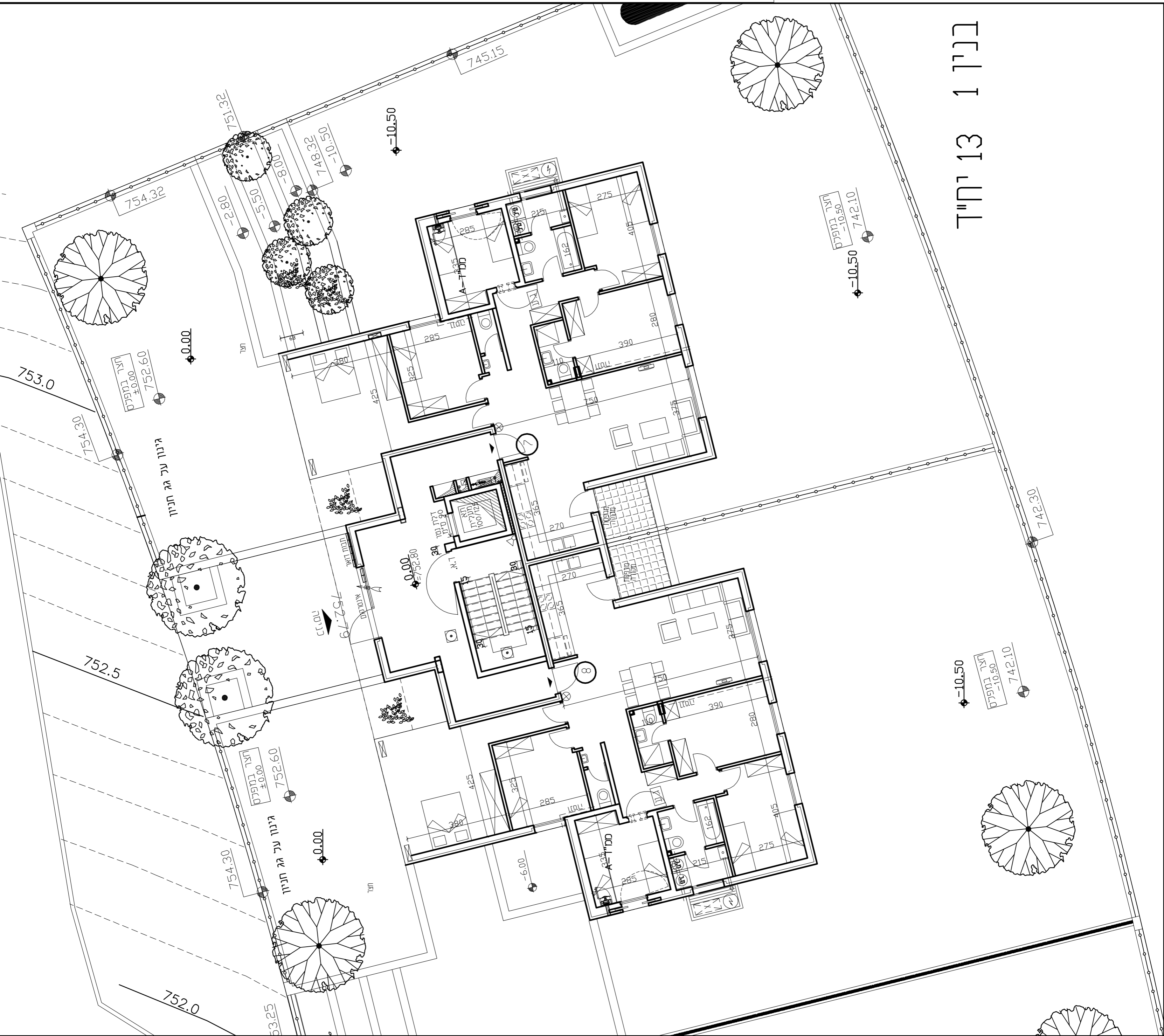
דרכ הפגל בתן מלמד



תכנון: הניג - אדרכל

הערות:

- 1) תכנית אלו הן להמשה בלבד.
- 2) מותרת סטיה 2% במידות ו- 5% בכמויות.
- 3) כל המידות הם ברוטו ללא טיח והיפוי.
- 4) יתכנו שניינים כחוצא מתאים עם יועצים והשויות.
- 5) כל הכמויות והפריטים הינם להמשה ולהמלצה



בנין 1
13 יחיד